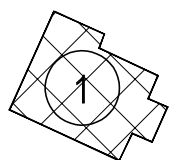
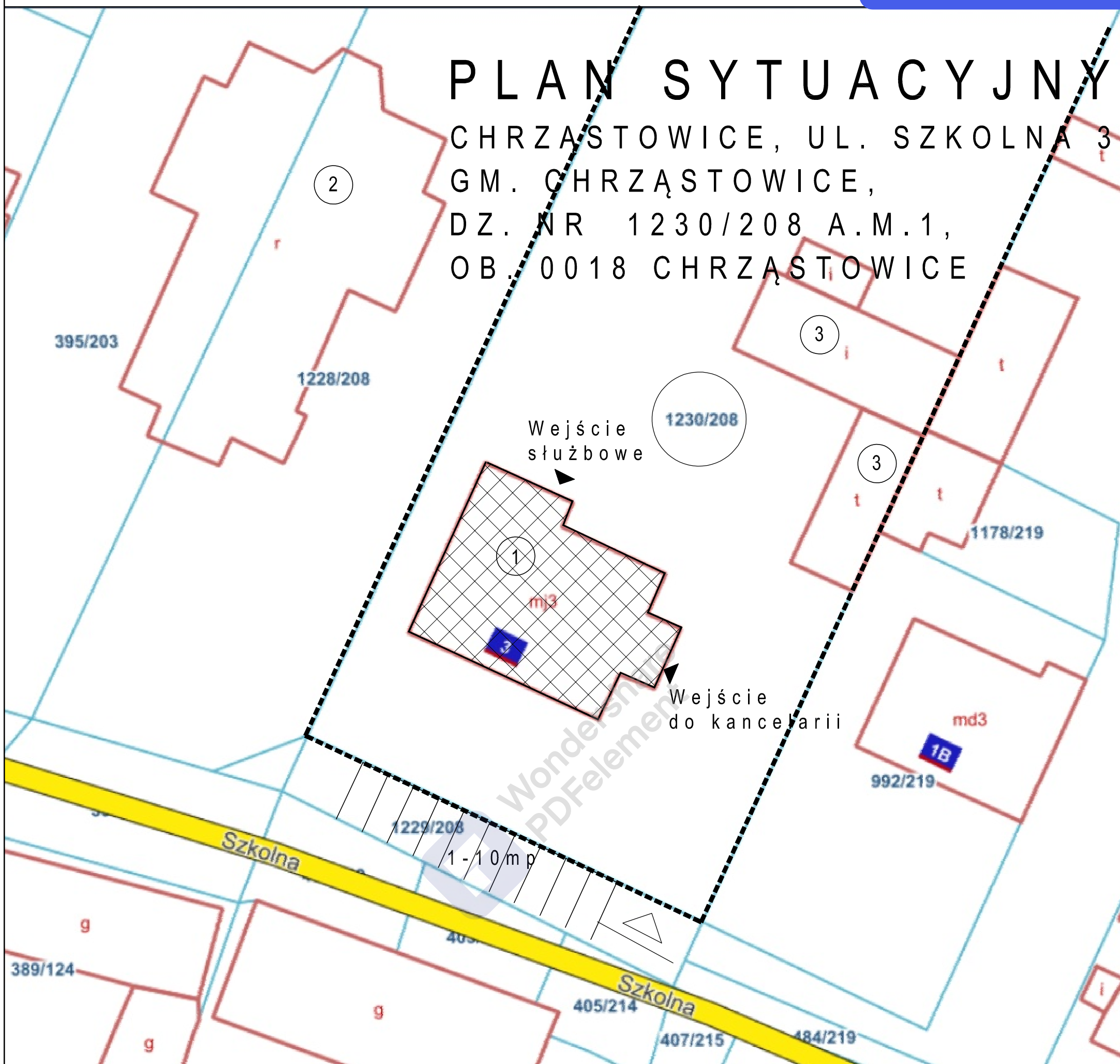


PLAN SYTUACYJNY

CHRZĄSTOWICE, UL. SZKOLNA 3
GM. CHRZĄSTOWICE,
DZ. NR 1230/208 A.M.1,
OB. 0018 CHRZĄSTOWICE



Budynek mieszkalny
Plebani -
objęty opracowaniem



Granica działki
nr 2151

mp

miejsca parkingowe
o wym. 5x2,5 metra
dla sam. osobowych

2

Kościół parafialny

3

Istniejące zabudowania
gospodarcze

1230/208

Nr działki objętej
opracowaniem



Główne wejście
do budynku



Wjazd na działkę



INWESTOR:

Parafia Rzymskokatolicka
Niepokalanego Poczęcia NMP
Szkołna 3, 46-053 Chrząstowice

NAZWA I ADRES:

INWENTARYZACJA
OGÓLNOBUDOWLANA BUDYNKU
PLEBANII W CHRZĄSTOWICACH.
CHRZĄSTOWICE
GM. CHRZĄSTOWICE, DZ. NR
1230/208 A.M.1,
OB. 0018 CHRZĄSTOWICE

NR RYSUNKU

A-PS



pracownia
projektowo-
konsultingowa

TYTUŁ:

PLAN SYTUACYJNY

SKALA:

1:400

PROJEKTANT:

mgr inż. arch. Jerzy Iwaniec

PODPIS:

BRANŻA:

ARCHITEKTURA

UPRAWNIENIA BUDOWLANE
DO PROJEKTOWANIA BEZ OGRANICZEŃ
W SPECJALNOŚCI ARCHITEKTONICZNEJ
NR UPR. 07/OPOKK/2010

DATA:

marzec
2023

FAZA:

INWENTARYZACJA
ARCHITEKTONICZNA